



Vraagprijs € 245.000 K.K.

**Bosscheweg 250 21**

**Tilburg**

[www.dmva.nl](http://www.dmva.nl) • [sprang-capelle@dmva.nl](mailto:sprang-capelle@dmva.nl) • 0416 54 02 25



**Dé Makelaars  
van Altena**

Dé Makelaar voor jou!

# Even op een rijtje...

## Algemeen

Appartement met lift nabij het centrum van Tilburg met schitterend uitzicht over het Wilhelminakanaal!

Woonoppervlakte	<b>49m<sup>2</sup></b>
Inhoud	<b>164m<sup>3</sup></b>
Bouwjaar	<b>1977</b>
Aantal slaapkamers	<b>1</b>
Totaal aantal kamers	<b>2</b>
Energielabel	<b>B</b>
Isolatievormen	<b>dakisolatie, muurisolatie, dubbelglas</b>
Soort verwarming	<b>cvketel</b>

## Heb je vragen?

De gegevens van onze vestigingen zijn te vinden op de achterkant van deze brochure.



# Het hele verhaal

Appartement met lift nabij het centrum van Tilburg met schitterend uitzicht over het Wilhelminakanaal! Er is volop parkeergelegenheid in de directe omgeving. Het appartement is netjes onderhouden en heeft een goede ligging nabij de bruisende Piushaven, het natuurgebied Moerenburg, het stadscentrum, het station en de winkels van AaBe Fabriek. Middels de Bosscheweg en de Ringbaan-Oost zijn ook de snelwegen snel te bereiken.

Aantal feitjes over dit appartement:

- Toplocatie met prachtig uitzicht;
- Privé balkon in groene omgeving;
- Bovenste etage, dus geen bovenburen;
- Appartement is vooral gelegen aan de Lovense Kanaaldijk
- Lichte woonkamer;
- Fijn complex met lift en een gezonde VvE;
- Dak, muurisolatie en dubbele beglazing met kunststofkozijnen;
- Centrale ligging, alle dagelijkse voorzieningen nabij;
- VvE bijdrage € 177,- per maand.

Indeling complex:

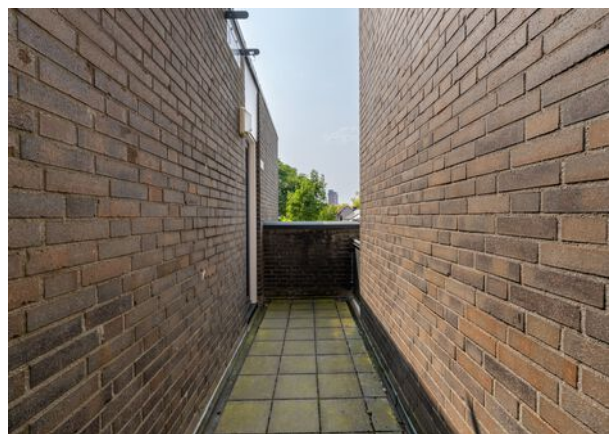
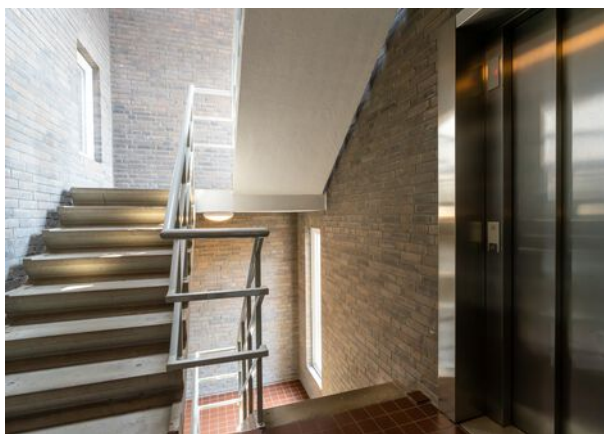
Centrale entree met beltableau (intercom), brievenbus en trappenhuis met lift. Gezamenlijke tuin met beneden de berging (3 x 1.70 meter).

Indeling appartement:

Prive galerij, entree/ hal met meterkast, ruime slaapkamer met prachtig uitzicht, badkamer met bad/douche combinatie, wastafelmeubel en de was-aansluitingen, separaat toilet, open keuken met eenvoudige keukenopstelling, CV-kast (type Intergas, bouwjaar 2016) en woonkamer voorzien van een schuifdeur met toegang naar het balkon met prachtig uitzicht over het Wilhelminakanaal.

# Buiten





# Omgeving

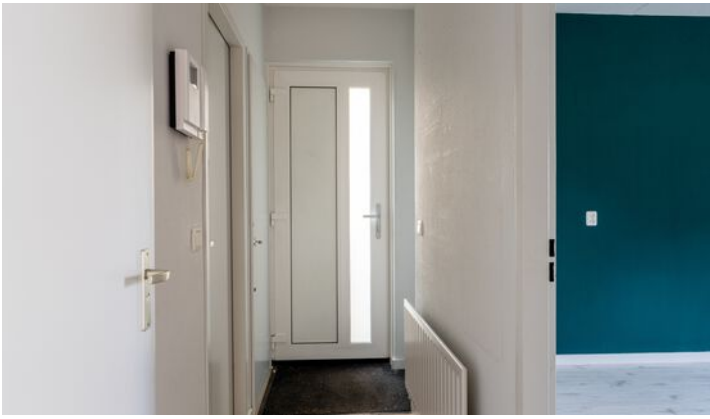




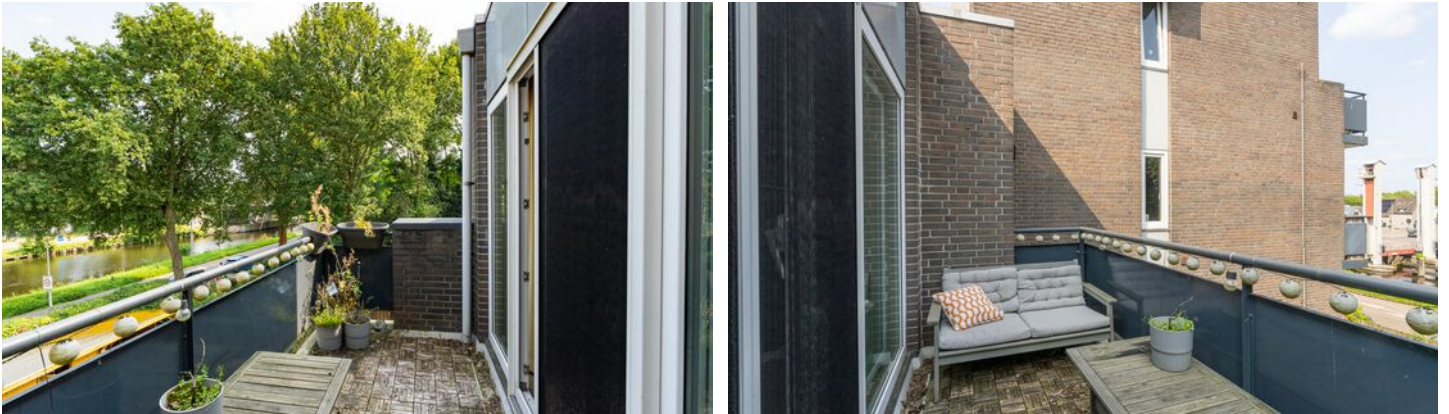
## Voordelen

- Toplocatie
- Privé balkon
- Geïsoleerd en voorzien van dubbelglas
- Lift aanwezig



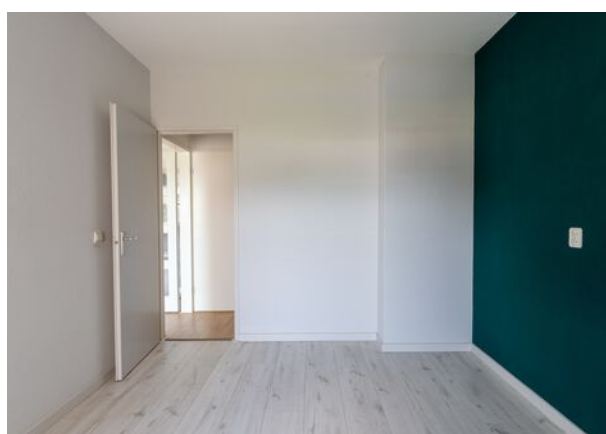


## Prachtige plaatjes..





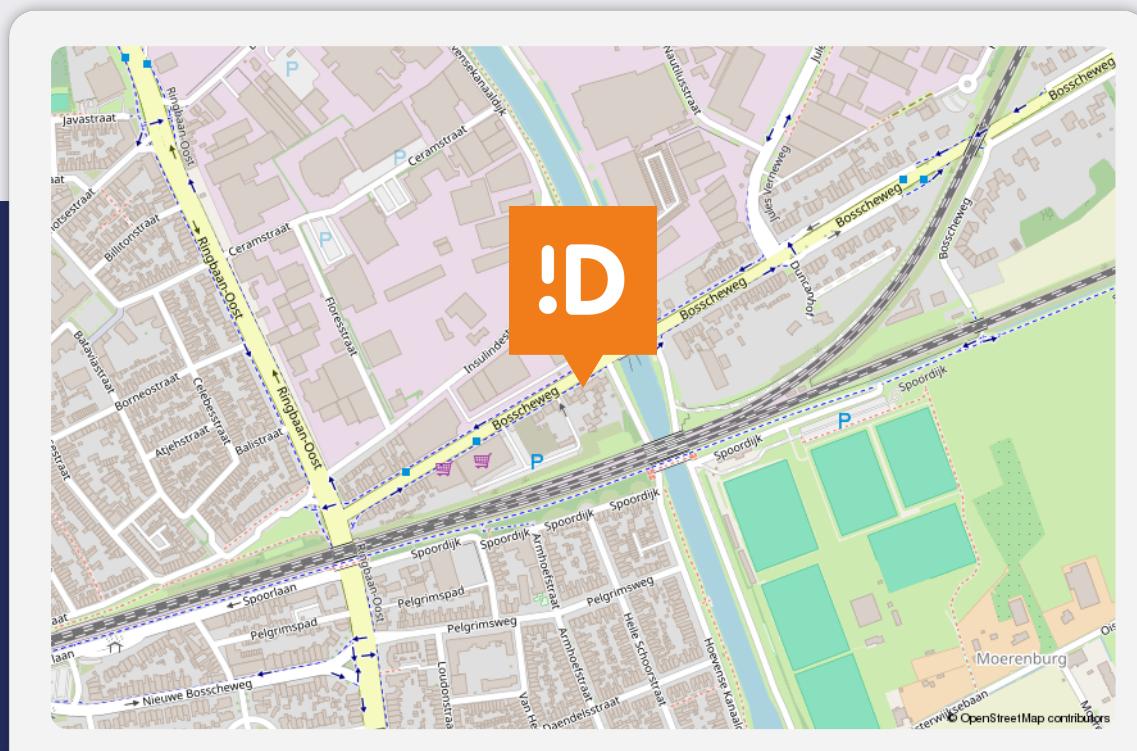
# Slaapkamer en badkamer



# Plattegrond



# Op de kaart



## Bosscheweg 250 21

### Tilburg

#### Over de buurt

De Bosscheweg is dichtbij het centrum van Tilburg gelegen en ligt op fietsafstand van de bruisende Piushaven, het natuurgebied Moerenburg, het station en de winkels van AaBe Fabriek. De straat aan de voorzijde van het complex De Bosscheweg is drukker maar de straat waaraan dit appartement is gelegen de lovense Kanaaldijk is erg rustig en voorzien van voldoende parkeergelegenheid. Ook is er dan vanuit het appartement zicht op uw auto.

# Bijzonderheden

- De constructie van het complex bestaat uit een betonvloer met daarop in spouw opgetrokken metselwerk en een bitumendakbedekking. De verdiepingsvloeren zijn van beton. Het pand is geïsoleerd en voorzien van dubbele beglazing. Appartement beschikt over een energielabel klasse B.
- Servicekosten per maand € 177,-.
- Bouwjaar appartementencomplex is omstreeks 1977. Oplevering kan in overleg.
- Bij het samenstellen van deze brochure is de uiterste zorgvuldigheid betracht, doch voor onjuiste of onvolkomen opgaven kunnen wij en onze opdrachtgever geen aansprakelijkheid aanvaarden. Al onze aanbiedingen geschieden geheel vrijblijvend, hieraan kunnen geen rechten worden ontleend. Voor een vrijblijvende bezichtiging kunt u contact opnemen met De Makelaars van Altena®.



# Plaats een bod



Bieden op Bosscheweg 250 21, Tilburg

Scan de QR-code hiernaast (of vraag ons om de link) en breng je bod uit voor Bosscheweg 250 21, Tilburg.

## Hoe het werkt

Via de QR-code kom je op het biedformulier van 'Eerlijk Bieden' waar jij je gegevens en je voorstel in kan vullen. Wanneer je je bod uitbrengt, wordt deze direct naar ons en de verkoper gestuurd. Na verloop van tijd zullen wij en de verkoper jouw voorstel beoordelen. In sommige gevallen kan er sprake zijn van onderhandeling. Via dit systeem behoudt de verkoper het recht van gunning; hij/zij mag zelf kiezen aan wie het huis verkocht wordt. Na deze aanwijzing krijg jij direct te horen of je het geworden bent of niet.

## Eerlijk bieden

Dé Makelaars van Altena is in bezit van het keurmerk 'Eerlijk Bieden'. Eerlijk Bieden is een volledig onafhankelijk keurmerk voor makelaars dat de klant een 100% eerlijk biedproces garandeert!



# Dé Makelaars van Altena

## Dé Makelaar voor jou!

Je huis verkopen doe je niet elke dag. Nou wij dus wel! Niet alleen jouw huis maar een behoorlijk aantal huizen in de regio De Langstraat, Bommelerwaard, Land van Heusden en Altena. Vanuit onze jarenlange ervaring als makelaars helpen we je met een helder verhaal. Wij geloven dat het kopen en verkopen van je huis, naast een serieuze zaak, ook een ontspannen en leuke ervaring mag zijn. Dit is voelbaar in al onze communicatie.

### Meer dan 25 jaar een begrip in de regio!

Al sinds 1998 zijn Dé Makelaars van Altena actief in de regio Altena. Met onze drie locaties in Woudrichem, Sprang-Capelle en Wijk en Aalburg kunnen onze allround makelaars jou van de beste zorgen voorzien.

### Persoonlijk en betrokken

We gaan ervoor om jou een 'tevreden klant' te noemen. Onze klanten zijn namelijk onze beste ambassadeurs. We nemen de tijd om te luisteren naar je wensen en adviseren je over de soms toch wel lastige materie.

### Kom je een bakkie doen?

Die betrokkenheid zorgt ervoor dat we bij heel wat adressen op de koffie mochten komen. Dat is fijn, want koffie lusten we graag. Deze relatie met de klant maakt voor ons het verschil. Panden zijn leuk, maar de mensen die bij de panden horen maken dit werk écht waardevol. Wij leven met je mee, we zijn niet van de kleine lettertjes en communiceren op een transparante manier. En je verwacht het misschien niet, maar we komen zelfs op tijd.

# Wij staan elke dag met een glimlach voor je klaar





## Dé Makelaars van Altena

Dé Makelaar voor jou!

### Je eigen woning verkopen?

Zet de eerste stap naar het verkooptraject door je aan te melden voor de gratis waardebeoordeling van Dé Makelaars van Altena.

#### Vestiging Woudrichem

Burgemeester van der Lelystraat 16a  
4285 BL Woudrichem  
0183 30 70 40  
woudrichem@dmva.nl

#### Vestiging Wijk en Aalburg

Bergstraat 49  
4261 BW Wijk en Aalburg  
0416 69 69 66  
wijkenaalburg@dmva.nl

#### Vestiging Sprang-Capelle

Raadhuisplein 37  
5161 CG Sprang-Capelle  
0416 54 02 25  
sprang-capelle@dmva.nl



de nieuwste huizen  